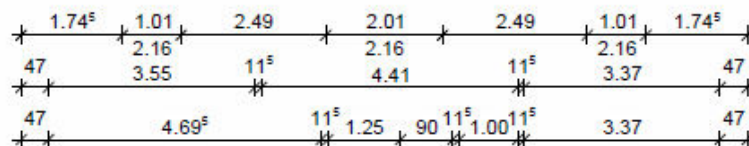
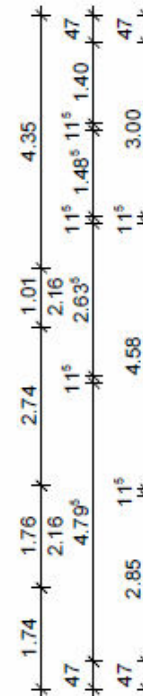
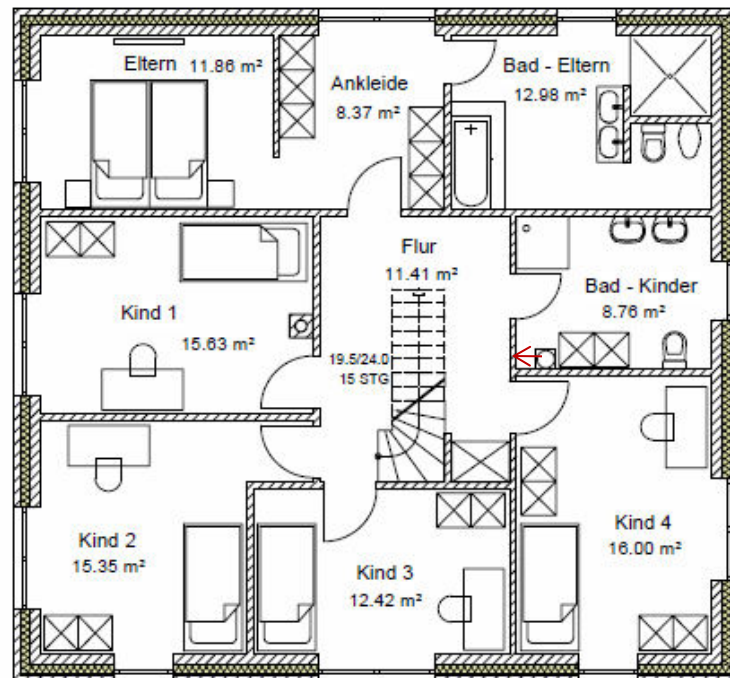
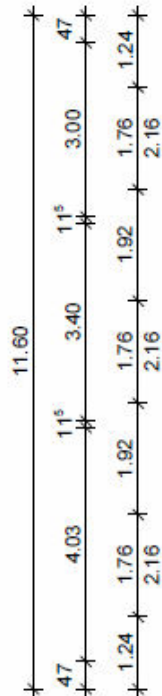
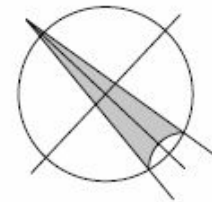


Erdgeschoss

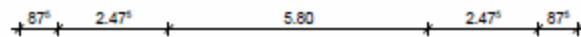
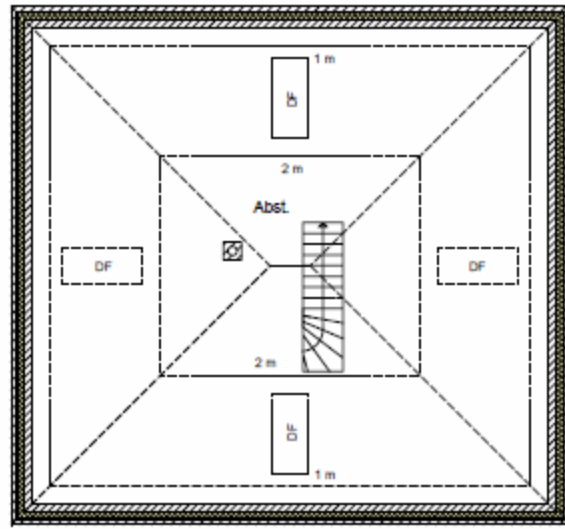
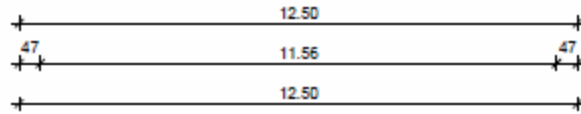
Wohnfläche gesamt ca. 113,61 m²



noch berücksichtigen:
 Rollläden
 Lüftungsanlage
 Schallverbesserte Wand Schlafen/Kind

Wohnfläche gesamt ca. 112,79 m²

Obergeschoss



Dachgeschoss

noch berücksichtige
Rolläden

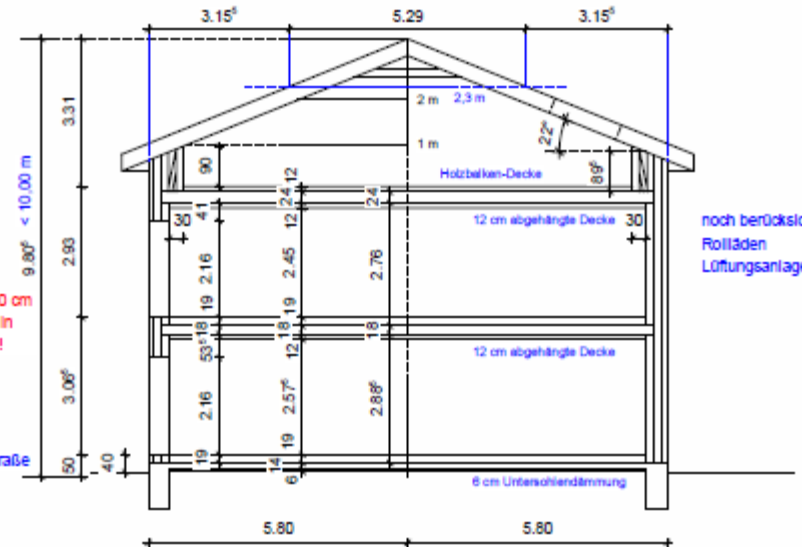
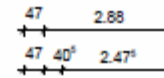
Berechnung Geschossigkeit:

Grundfläche = $12,5 \cdot 11,6 = 145,00 \text{ m}^2$

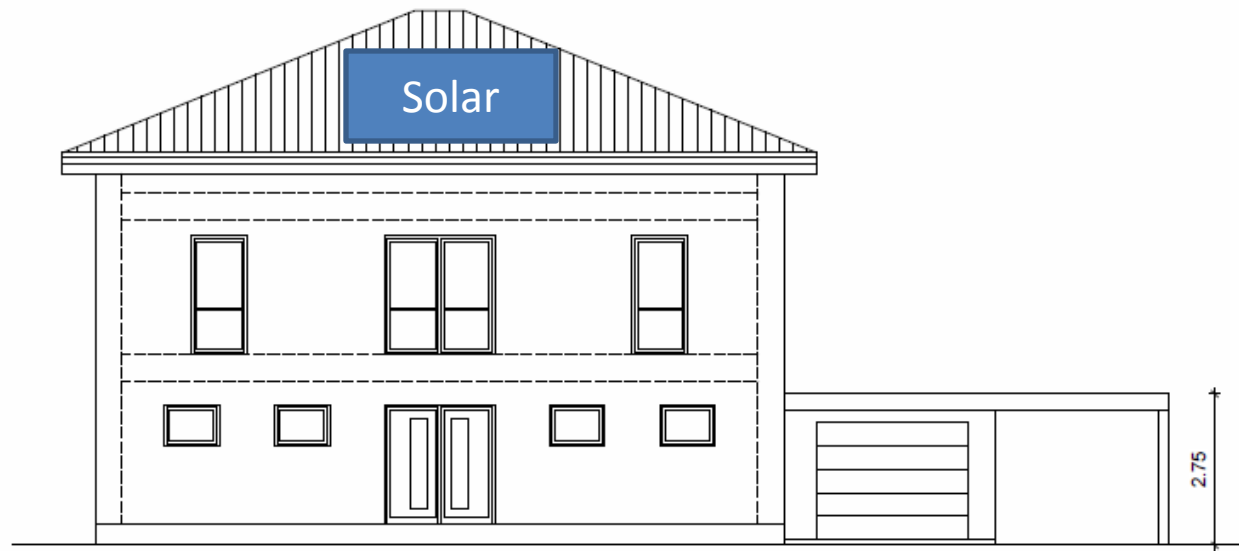
Im DG max. $145,00 / 4 \cdot 3 = 108,75 \text{ m}^2$ über $h = 2,30 \text{ m}$

$6,19 \cdot 5,29 = 32,75 \text{ m}^2 < 108,75 \text{ m}^2$

Zweigeschossigkeit erfüllt !!



Systemskizze Schnitt



Süd-West-Ansicht

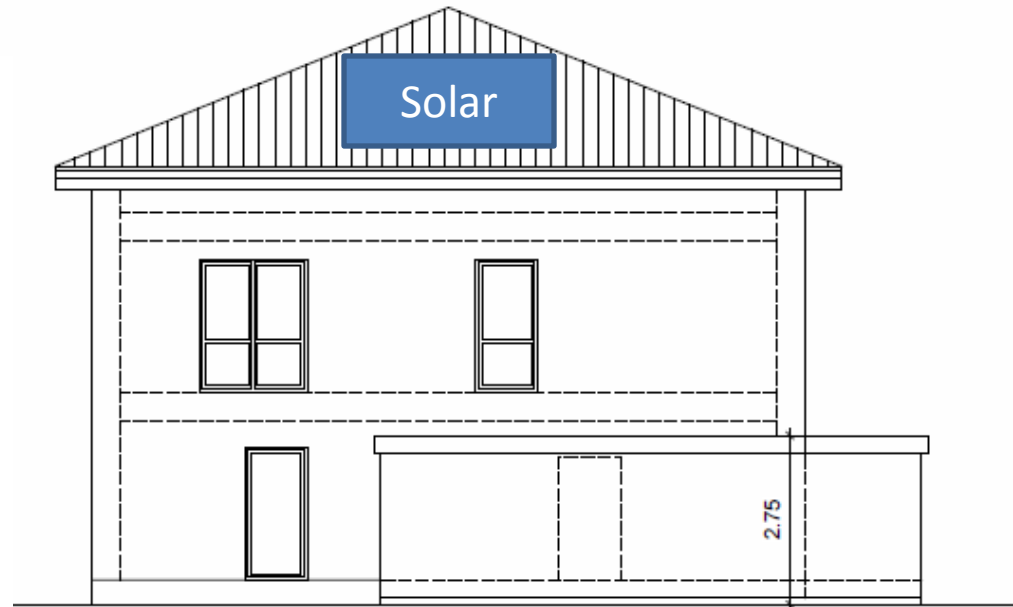


Nord-Ost-Ansicht

Befreiung für Walmdach erforderlich !!



Nord-West-Ansicht



Süd-Ost-Ansicht