

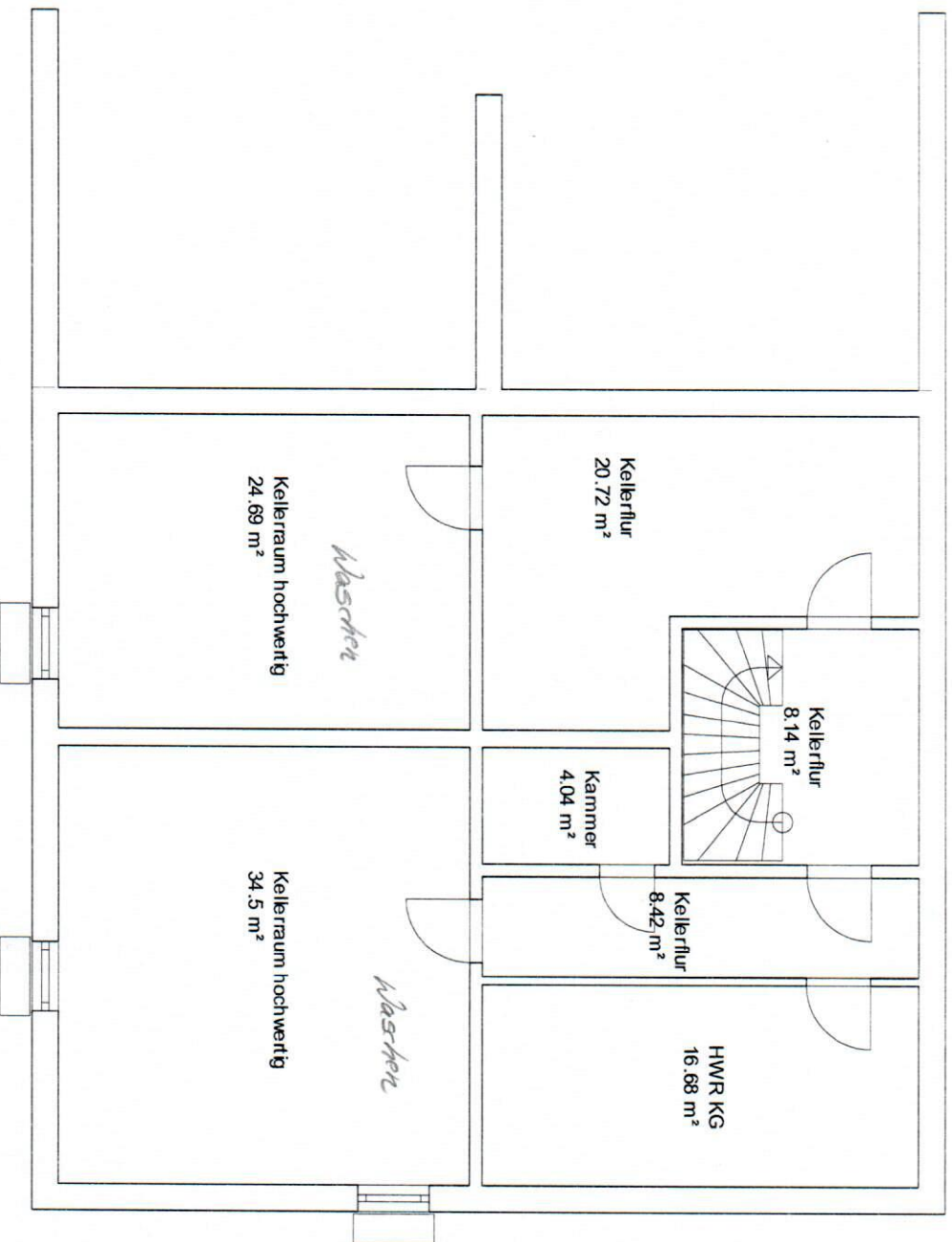
21.08.2014

KG

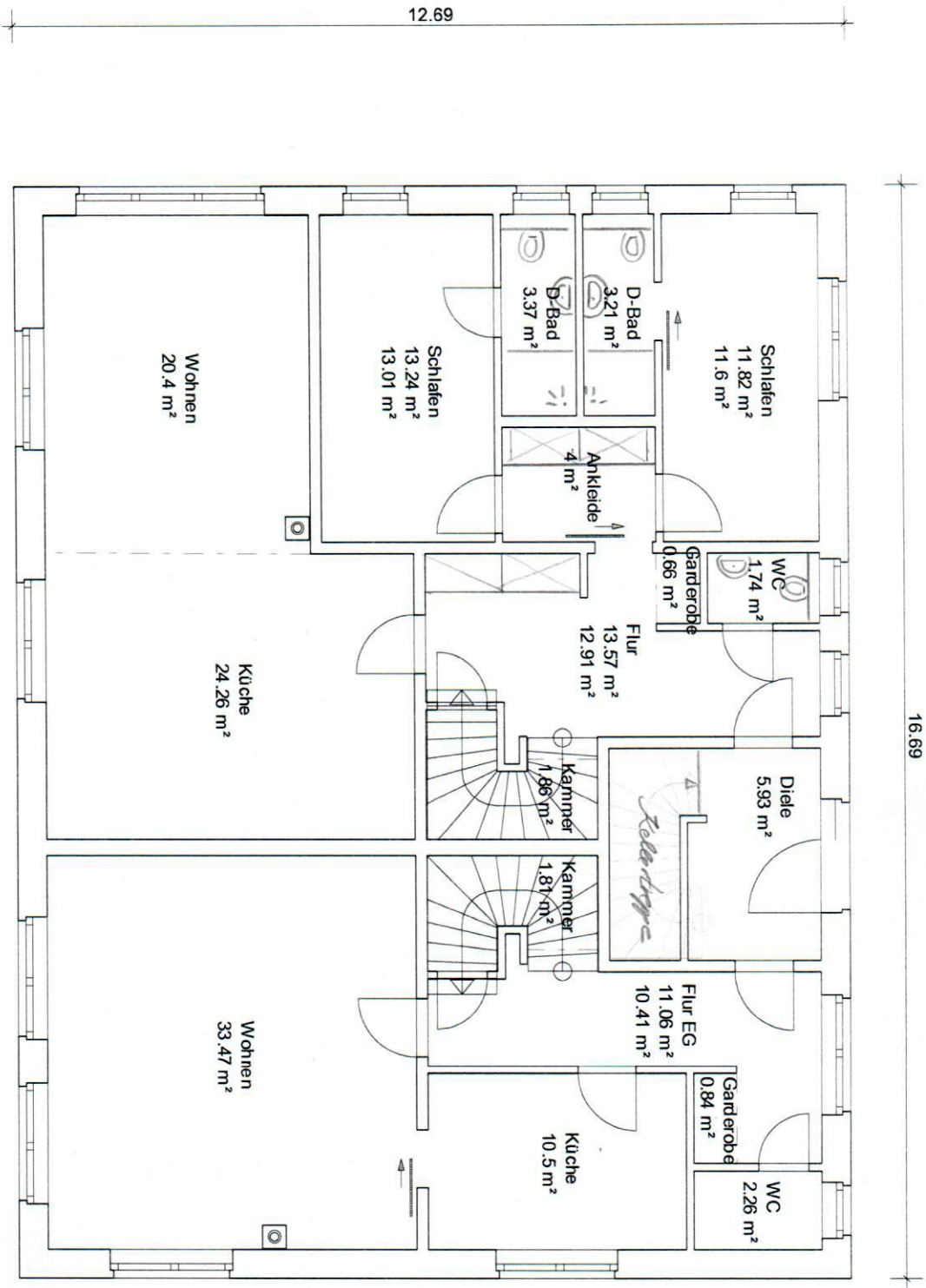
als Teilerkeller

Frau
Schumacher-Berthold

Mer Entwurf



Keller beauftragt
und
beheizt
mit Fußboden
Heizung

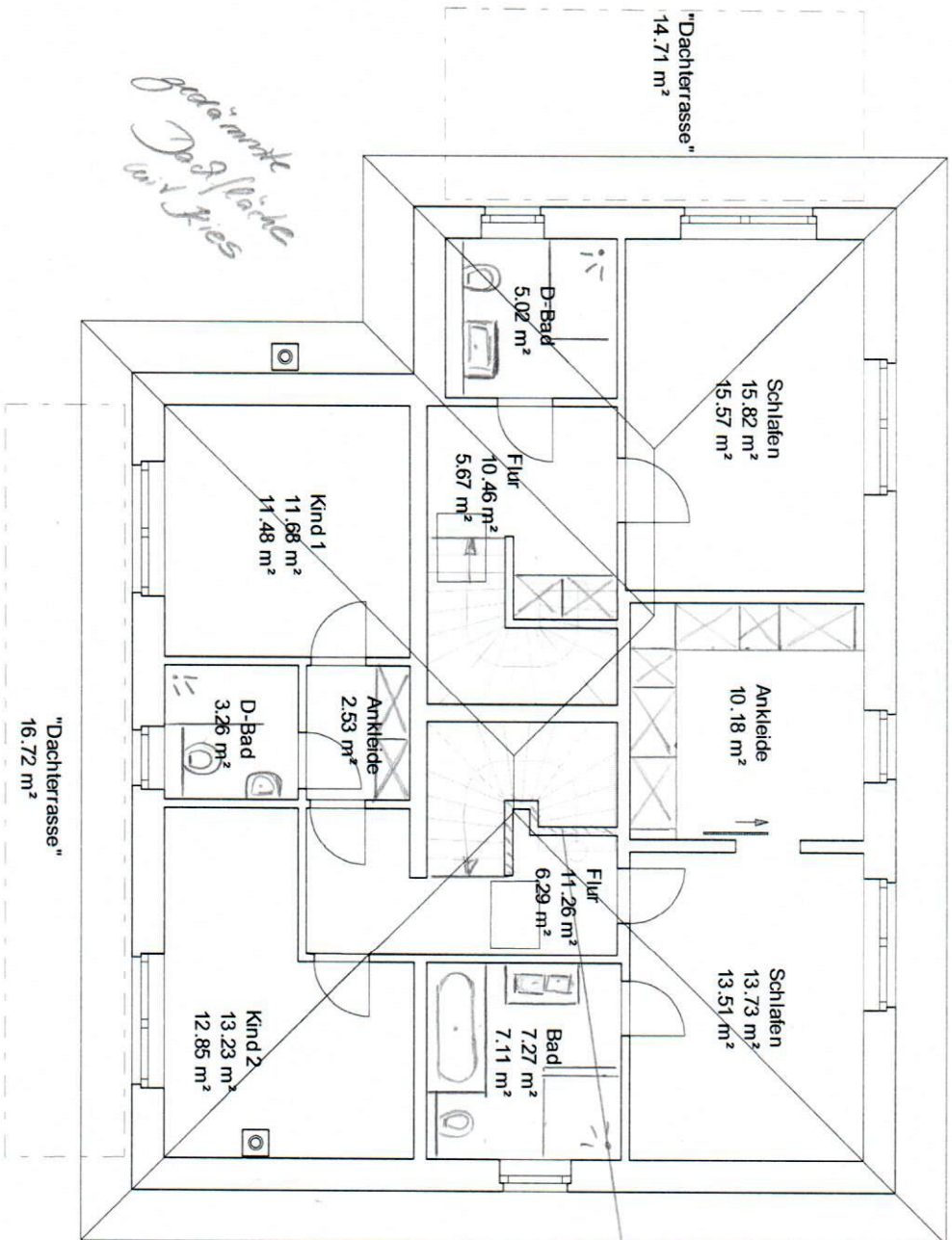


21.08.2014
 EG
 Frau
 Schumacher - Berthold
 von Entwurf

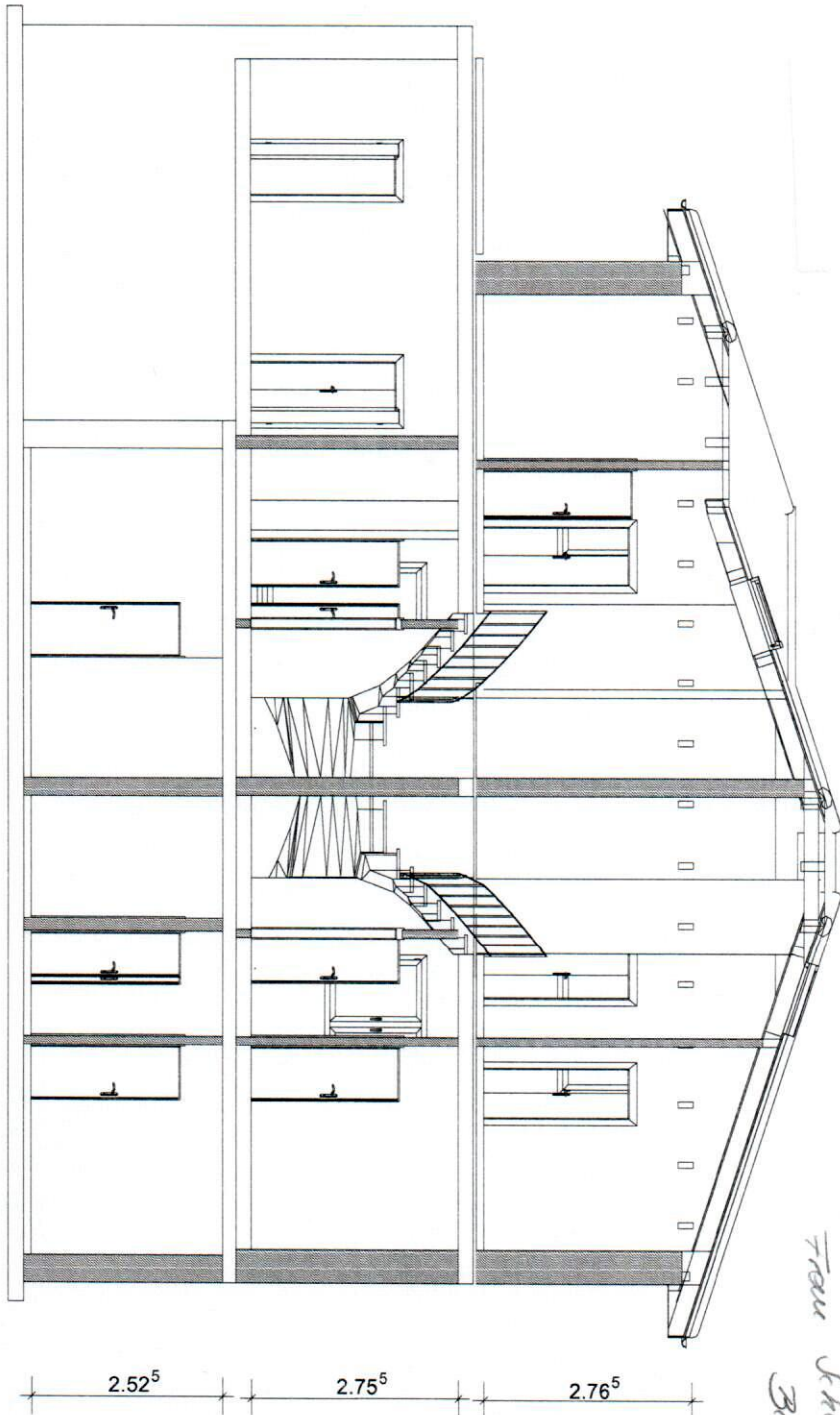
DS offen bis in den First

je Tür
ein Baum
zur Bedienung

BRÜSTUNG



Schnitt



21.8.2014
erster Entwurf
Frau Schumacher -
Britholdt